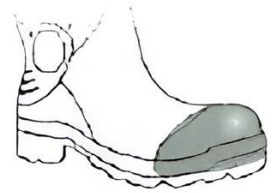
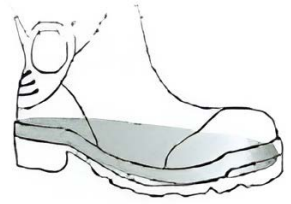


Botas

Made in Europe



0267 40|47



PN-EN ISO 20345:2012 - Calzado de seguridad.

SB P: Cumple con los requisitos de seguridad de puntera y también plantilla antipenetración.

SRC: Resistencia al deslizamiento.

CI: Aislamiento contra el frío.

E: Absorción de energía en el talón.

Peso pluma: Ultraligeras.

Calcetín térmico: Proporciona aislamiento térmico adicional.

TR: Suela de caucho termoplástico.

Material EVA: Ligereza, resistencia, cansa menos.

-30 °: Diseñada para condiciones de frío extremo.

agrocaldado.com



801 36|46

Negro naranja



808 36|46

Negro naranja

Bota especial soldador/a unisex



269T 40|43 y 46

Gris negro rojo

Certificado CE, S1 + P, Puntera de aluminio, Plantilla antiestática, Entresuela antipenetración de KEVLAR, Material piel CORDURA.



217 36|48

Oliva

Alta, puntera y plantilla.

BOTA BOMBEROS



1-69310 40|46

Naranja

Las botas "Protective Safety Footwear" son ideales para bomberos, cumpliendo normas de resistencia al fuego, cortes de motosierra, calor y deslizamiento, ofreciendo protección integral en entornos extremos.

NORMATIVAS:

ISO 20345:2004 puntera resistente a 200 julios.

ISO 17249:2004 resistencia al corte por motosierra.

15090:2006 Calzado diseñado específicamente para bomberos.

Impacto: Resistencia a impactos de 200 julios.

Compresión: Resistencia a compresión de 15000 Newton.

HRO (Heat Resistant Outsole): Suela resistente al calor, probada a 300°C.

Penetración: Suela resistente a penetración probada a 1100 Newton.

E (Energy Absorption): Absorción de energía en la región del talón probada a 20 julios.

Aislamiento: Contra el frío y el calor.

Protección Metatarsal: Contra impactos de 100 julios.

WR (Water Resistance): Resistencia al agua.

C (Conductive): Resistencia eléctrica entre pie y suelo menor a 0.1 Mega Ohms.

Antiestática: Resistencia eléctrica entre 0.1 y 1000 Mega Ohms.

AN (Ankle Protection): Protección del tobillo.

WRU (Water Penetration and Absorption): Penetración y absorción de agua.

SRA: Resistencia al deslizamiento en suelos de cerámica con detergente.

SRB: Resistencia al deslizamiento en suelos de acero con glicerol.

SRC: Combinación de SRA y SRB.

BLIMEY

- Fabricadas 100% de caucho natural, lo que las hace resistentes y duraderas.
- Parcheables.
- Con dos opciones de horma, estrecha y ancha, para adaptarse a diferentes necesidades de confort. Hasta el 41 horma estrecha, 42 en adelante horma ancha.
- El forro de neopreno proporciona aislamiento térmico y confort.
- Ligeras y ergonómicas para un uso cómodo durante largos periodos de tiempo.
- El refuerzo de resina de Estireno aumenta la resistencia de la bota.
- La suela con cámara de aire y diseño exclusivo con tacos proporciona gran agarre y facilidad para desalojar barro.
- Son 100% biodegradables, lo que las hace amigables con el medio ambiente.

Hechas en España con altos estándares de calidad.



301 TERRA 38|47

Verde



302 GLOVE 38|47

Verde

302 GLOVE 39|47

Marrón



303 Alpine 39|46

Verde

303 Alpine 39|45

Marrón



304 Forest 40|47

Marrón



0230 36|41

Verde Marino

- 30 °, Ultraligeras.



0260 41|46

Verde

-30°, Ultraligeras, Calcetin extraible.



3910 40|46

Verde

- 30 °, Ultraligeras.



Goma y neopreno.



HN-003 35|46

Negro Blanco



006 28|34

Azul



429 36|41

Negro kaki



417 39|46

Negro marrón



006 35|41

Marino



007 40|46

Negro

Trabajo
Made in Spain



308 36|46 Marrón



309 36|46 Arena



434 35|40 Marrón
434 36|48 Kaki



325 39|46 Negro



421 38|45 Negro



1317 39|46 Negro
Forrada borreguillo



0260 39|46 Camello
Forrada borreguillo

Campo y jardín.



5 35|47

Negro



1002032 35|48

Negro



C-52 35|48

Plantilla corcho
anatómica adaptable



30 35|41

Alpino



414 36|46

Negro

Made in Europe



0270 40|47



PN-EN ISO 20347:2012 - Calzado ocupacional.

OB: Cumple con los requisitos de calzado ocupacional.

SRA: Resistencia al deslizamiento en superficies de cerámica con agua y detergente.

CI: Aislamiento contra el frío.

E: Absorción de energía en el talón.

Peso pluma: Ultraligeras.

Calcetín térmico: Proporciona aislamiento térmico adicional.

TR: Suela de caucho termoplástico.

Material EVA: Ligereza, resistencia, cansa menos.

-30 °: Diseñada para condiciones de frío extremo.

calzadosprietto.es

982510151 / correo@prietosa.es